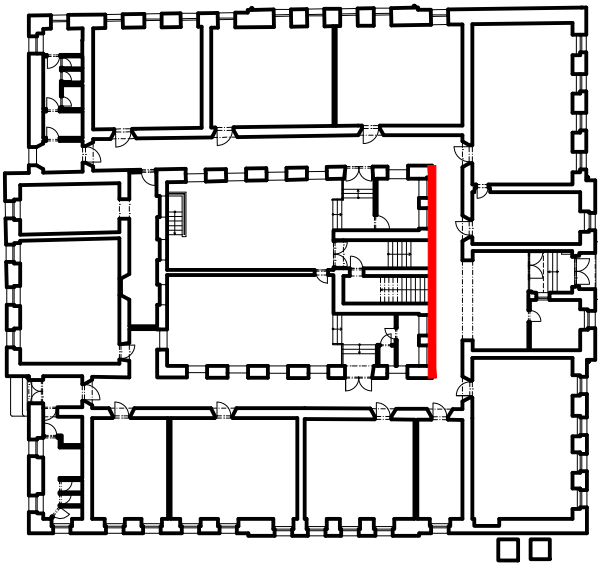


- LEGENDA DEMOLICE
- 1 ODBOURÁNÍ ZÁKLADU
  - 2 VYBOURÁNÍ ZDĚNÝCH PŘÍČEK TL. 160 MM VČETNĚ VÝPLNÍ OTVORŮ
  - 3 VYBOURÁNÍ KOMPLETNÍ SKLADBY PODLAHY VČETNĚ SOKLU, HYDROIZOLACE A PODKLADNÍHO BETONU, PROVEDENÍ VÝKOPU
  - 4 VYBOURÁNÍ OTVORU V NOSNÉ STĚNĚ AŽ PO STROP
  - 5 DEMONTÁŽ OTOPNÉHO TĚLESA
  - 6 VYBOURÁNÍ OKENNÍ VÝPLNĚ
  - 7 ODSTRANĚNÍ KOMPLETNÍ SKLADBY PODLAHY A VYBOURÁNÍ STROPU NAD 1.NP VČETNĚ OCELOVÝCH PROFILŮ PONECHÁN NOSNÍK 2xU220 NAD STÁVAJÍCÍ PŘÍČKOU
  - 8 VYBOURÁNÍ PARAPETU VČETNĚ ZÁBRADLÍ A OBKLADU OSTĚNÍ

POZNÁMKA:  
UVEDENÉ KÓTY JSOU POUZE INFORMATIVNÍ A SLOUŽÍ JAKO PODKLAD PRO VYPRACOVÁNÍ VÝKAZU VÝMĚR, PŘI PROVÁDĚNÍ STAVBY JE NUTNO VYCHÁZET ZE SKUTEČNÝCH ROZMĚRŮ ZAMĚŘENÝCH NA STAVBĚ A TOMU PAK PŘÍZPŮBIT NAVRŽENÉ ŘEŠENÍ. PŘED ZAHÁJENÍM PRACÍ JE POTŘEBA OVĚŘIT VŠECHNY TRASY INSTALACÍ. V PŘÍPADĚ NEJASNOSTÍ MUSÍ BÝT INFORMOVÁN PROJEKTANT, KTERÝ NAVRHNĚ DALŠÍ POSTUP.

- LEGENDA MATERIÁLŮ
- |  |                            |  |                          |
|--|----------------------------|--|--------------------------|
|  | Stávající konstrukce       |  | Bouraná nosná konstrukce |
|  | Stávající žb konstrukce    |  | Bouraná příčka           |
|  | Stávající nosná konstrukce |  | Bouraná žb konstrukce    |
|  | Stávající kamenný základ   |  | Bouraná plocha           |
|  | Stávající štěrkový podsyp  |  | Bouraná rostlá zemina    |
|  | Rostlá zemina              |  |                          |
|  | Tepelná izolace            |  |                          |



+0,000 = 165,20 m n.m. (B.P.V.)



MANAGER PROJEKTU:  
Ing. arch. MAREK STARÝ

ARCHITEKT:  
Ing. arch. MAREK STARÝ

HLAVNÍ INŽENÝR:  
Ing. arch. MAREK STARÝ

PROJEKTANT:  
Ing. arch. JANA TRNOVÁ

ZAKÁZKA:  
190\_GOAHV

STUPEŇ:  
DVZ

DATUM:  
2023/01/16

MĚŘÍTKO:  
1:50@420x360mm

Č. VÝKRESU:  
190\_GOAHV\_04\_D.1.1.113a 00

ODDÍL:  
04

REVIZE:

INVESTOR:  
**Jihomoravský kraj**  
Žerotínovo nám. 449/3,  
602 00 Brno

OBJEDNATEL:  
**Gymnázium, Obchodní akademie a Jazyková škola s právem státní jazykové zkoušky Hodonín**  
Legionářů 813,  
695 11 Hodonín

SUBDODAVATEL:

NÁZEV AKCE:

**Vestavba výtahu**

Budova Gymnázia, Legionářů 813, 695 11 Hodonín  
parc. č. 3134/1, 590/1, 10552, 10575, 10532, k.ú. Hodonín

STAVEBNÍ OBJEKT:  
SO 01 - Vestavba výtahu

ČÁST:  
D.1.1 Architektonicko - stavební řešení

VÝKRES:

**Pohled z chodby demolice**

AUTORIZACE:

PARÉ: